

ANÁLNÍ TAMPÓNY

NÁVOD K POUŽITÍ.

Prosíme, přečtěte si také pečlivě doporučení na zadní straně. Zavedení (aplikaci) tampónu provádějte přesně podle tohoto ilustrovaného návodu. Tampóny jsou určeny pro jedno použití. Aplikátor – zavaděč je určen k opakovanému použití.



1

Před aplikací si umyjte ruce mýdlem.



2

Opláchněte či omyjte si konečník.



3

Vyjměte tampón z ochranného obalu.



4

Vytáhněte provázek pro vytažení.



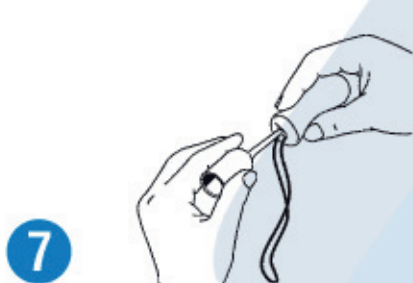
5

Krátce namočte tampón ve vlažné vodě.



6

Vymačkejte přebytečnou vodu, ale **neždímejte!**



7

Tampón našroubujte na trn zavaděče. Na horní konec tampónu je vhodné nanést vazelínu pro snadnější zavedení.



8

Uchopením za aplikátor zaveďte tampón dostatečně hluboko do konečníku.



9

Aplikátor šroubovitým pohybem vytáhněte. Při vytahování přidržte tampón sevřením svěračů a hýždí.



10

Vytahovací vlákno přilepte náplastí k hýždí.



11

Po aplikaci tampónu si opět umyjte ruce.



12

Maximálně po 8 hodinách tampón, pomocí vlákna, vytáhněte. **Použitý tampón NIKDY nevhazujte do toalety.**

